



INSTRUKCJA SERWISOWA

ProgFlash V1.00

Spis treści:

1. Wymagania sprzętowe	- 3 -
2. Instalacja programu	- 3 -
3. Opis programu.....	- 4 -
3.1. Ustawienie portu komunikacyjnego.....	- 4 -
3.2. Aktualizacja oprogramowania Zegara Vizion.....	- 5 -

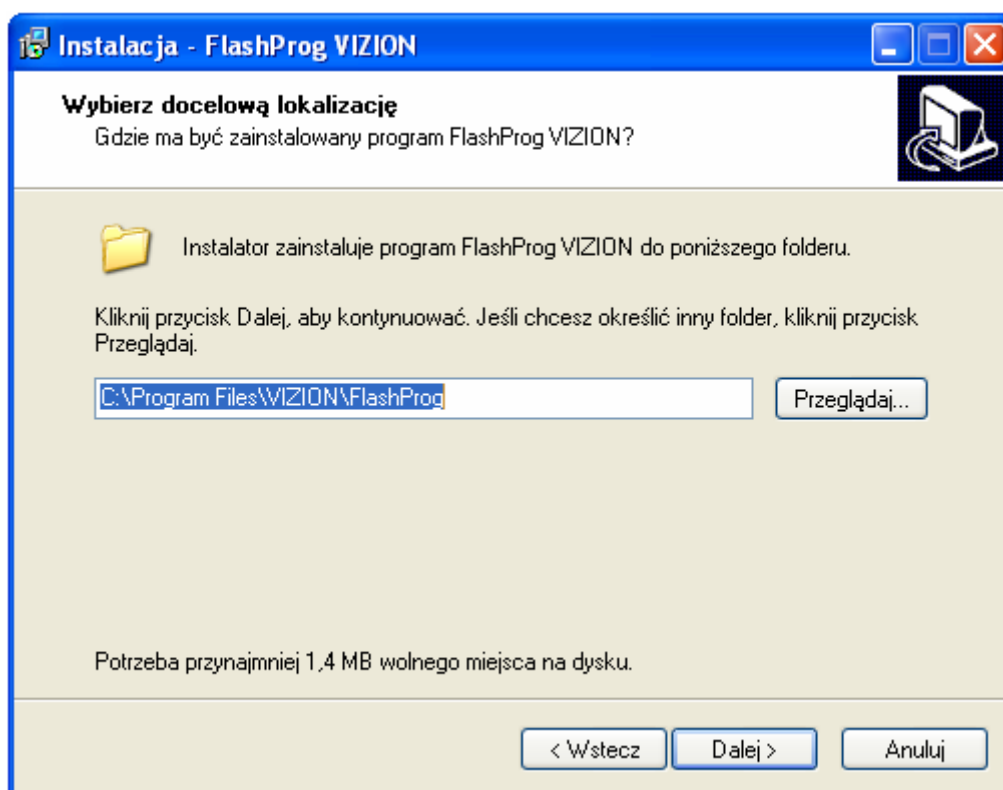
1. Wymagania sprzętowe.

Minimalne wymagania:

- ✓ procesor 300MHz
- ✓ 64MB RAM
- ✓ CD-ROM – 32x
- ✓ Windows 98 , XP
- ✓ interfejs RS-232 (port COM)
- ✓ min. 1,5MB wolnego miejsca na dysku

2. Instalacja programu.

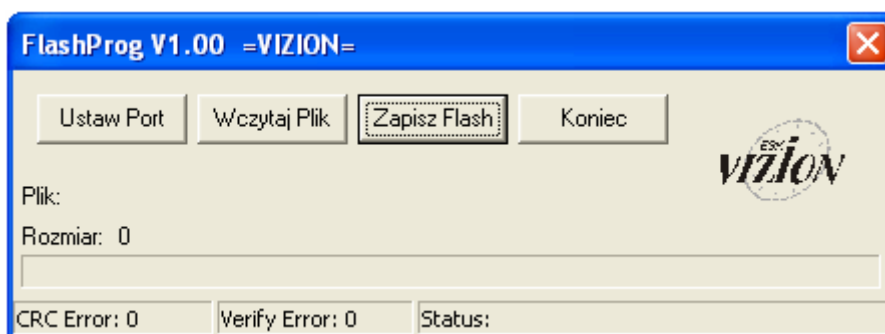
Po włożeniu płyty CD z oprogramowaniem serwisowym, należy uruchomić plik *setup.exe* z katalogu „ProgFlash”. Zatwierdzając kolejne etapy instalacji uwzględnić odpowiednie miejsce do zainstalowania programu, oraz nazwę w *MENU WINDOWS->START->PROGRAMY* (rys. 2.1).



Rys. 2.1. Instalacja FlashProg Vizion.

3. Opis programu.

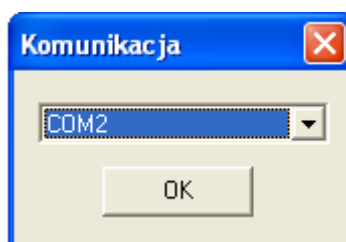
Program uruchamiamy skrótem (Windows XP) „Start->Wszystkie programy->Vizion->FlashProg->FlashProg v1.00” jeżeli instalacja była przeprowadzona z domyślnymi parametrami. Program uruchamia się jak na rys. 3.1.



Rys. 3.1. Okno programu FlashProg.

3.1. Ustawienie portu komunikacyjnego.

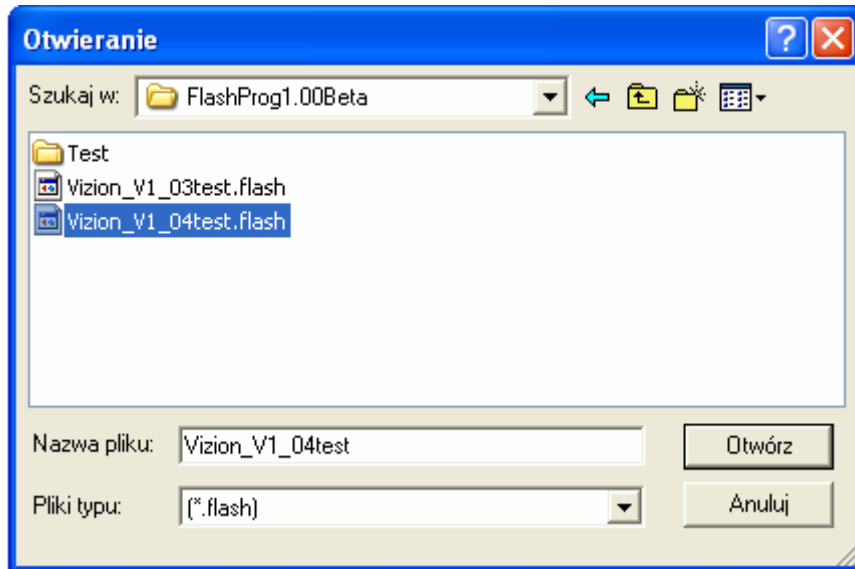
Pierwszą czynnością po uruchomieniu, jaką należy wykonać jest ustawienie portu komunikacyjnego (COM). Czynności tej dokonujemy naciskając przycisk „Ustaw Port”. Większość komputerów klasy PC wyposażona jest w dwa takie porty (COM1 i COM2). Należy wybrać właściwy port (rys. 3.2), pod który zostanie podłączony Zegar Vizion i zatwierdzić ustawienie przyciskiem OK. Od tej pory program będzie zawsze uruchamiał się z ustawionym portem. Domyślnym ustawieniem jest COM2.



Rys. 3.2. Konfiguracja portu komunikacyjnego.

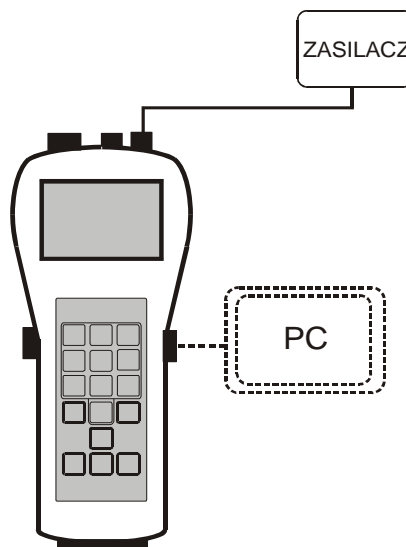
3.2. Aktualizacja oprogramowania Zegara Vizion.

Pliki z systemem Zegara Vizion posiadają rozszerzenie *.flash. Przed zapisem należy otworzyć właściwy plik (rys. 3.3) - przycisk „Wczytaj Plik”.



Rys. 3.3. Wczytanie pliku z systemem Vizion.

W polach „Plik” i „Rozmiar” zostaną wyświetlone dane wczytanego pliku. Przed przystąpieniem do zapisu należy uruchomić Zegar w trybie SPISY oraz podłączyć kablem „RS” z komputerem PC jak na rys. 3.4.



Rys 3.4 Podłączenie Zegara do PC.

Po uruchomieniu Zegara należy kliknąć "Zapisz Flash" i poczekać aż status (na dole okna) zmieni się z Flashing na OK. Zapis jest sygnalizowany również paskiem postępu.

W przypadku błędu podczas wgrywania (np. wyłączenie zasilania) istnieje opcja wgrywania awaryjnego. Należy podłączyć Zegar do komputera jak poprzednio, wczytać plik i nie włączając jeszcze Zegara kliknąć "Zapisz Flash". Status na dole okna zmieni się na Wait, wtedy należy włączyć zasilanie Zegara. Ekran Zegara będzie czysty (mogą wystąpić przypadkowe znaki). Po załączeniu zasilania Zegara rozpocznie się ładowanie programu.